

FRÉQUENTATION DES HÉBERGEMENTS DE TOURISME ASSOCIATIF ET SOCIAL EN AVEYRON - Saison Hiver 2005 / 2006

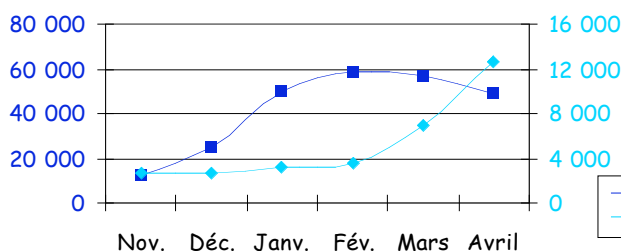


Résultats de l'enquête de fréquentation engagée conjointement par le Comité Régional du Tourisme, la Mission Régionale Tourisme Associatif et Social, l'Observatoire du CDT Aveyron.

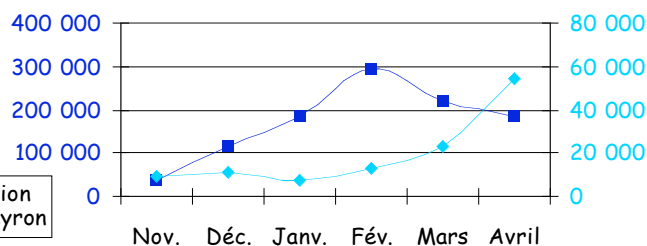
La capacité d'accueil

	De L'Aveyron		De Midi-Pyrénées		Poids du département	
	Nombre	Lits	Nombre	Lits	Nombre	Lits
Hébergements d'accueil collectifs (1)	35	5 052	188	23 288	19 %	22 %
Centres de jeunes et Auberges de jeunesse	15	1 375	109	9 798	14 %	14 %
TOTAL	50	6 427	297	33 086	17 %	19 %

Arrivées (personnes reçues)



Nuitées (journées vacances)

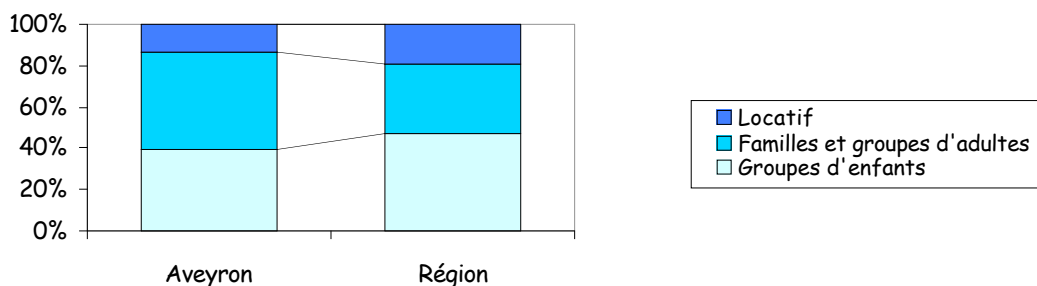


Les hébergements de tourisme associatif et social de l'Aveyron comptabilisent **31 700 arrivées** pour **116 500 nuitées** entre novembre 2005 et avril 2006 (12.5 % et 11.2 % des résultats régionaux).

Le seul mois d'avril concentre près de la moitié (46 %) des nuitées de la saison d'hiver, loin devant mars (20 %).

NOTA : Les strates (Centres de jeunes/Hébergements d'accueil collectifs⁽¹⁾) ayant été retravaillées en 2005, la comparaison avec les années précédentes n'est possible que sur la totalité des hébergements et non par strate.

Les clientèles



- 47 % de la clientèle dans les hébergements d'accueil collectifs de l'Aveyron est constituée de **familles et groupes d'adultes sur la saison d'hiver** (34 % pour la région) : proportion plus forte en novembre et décembre (respectivement 73 % et 66 %).
- 39 % des nuitées sont réalisées par des **groupes d'enfants** (47 % pour la région) : **en janvier, février et mars cette proportion atteint respectivement 53 %, 59 % et 58 %**.
- 14 % des vacanciers optent pour le **locatif** (19 % pour la région) ; 23 % en avril.

⇒ 1.8 % de la clientèle est d'origine étrangère (2,2 % pour la région).

⇒ La durée de séjour est de 3,7 jours en moyenne en Aveyron (4,1 jours pour la région).

(1) Hébergements d'accueil collectifs = villages de vacances, maisons familiales de vacances et centres de vacances hors centres de jeunes.