

FRÉQUENTATION DES CHAMBRES D'HÔTES 2006 - AVEYRON -



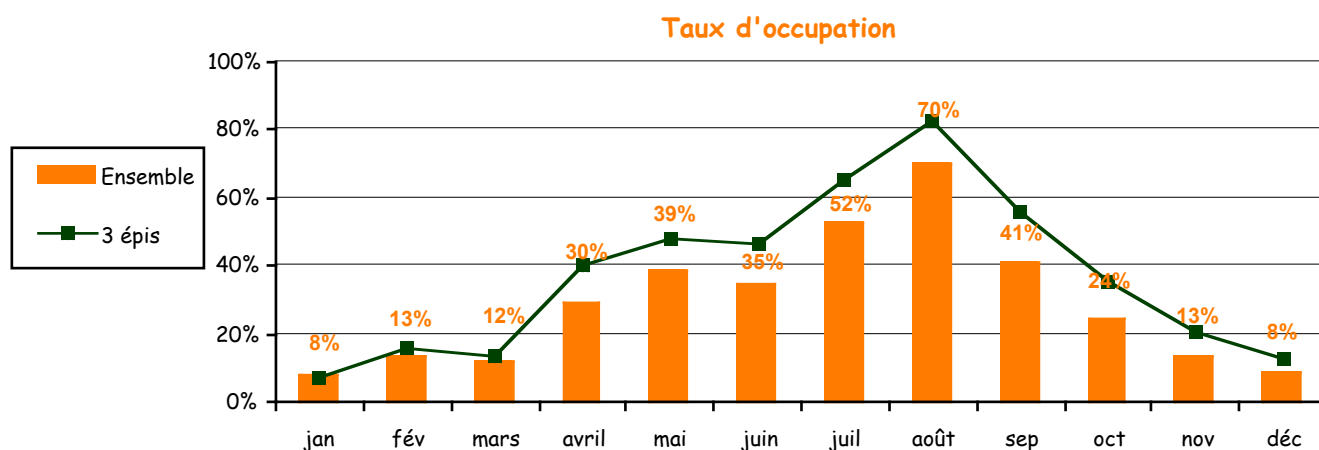
Résultats de l'enquête de fréquentation engagée conjointement par les Relais Départementaux des Gîtes de France, le Comité Régional du Tourisme et les Comités Départementaux du Tourisme. Cette fiche d'information a pour objectif de vous aider à comparer vos résultats à ceux du département et de la région.

➤ Parc Enquête 2006 (nombre de propriétaires et de chambres) :

	Aveyron		Midi-Pyrénées		Poids du département	
	Nb Prop.	Nb Chb.	Nb Prop.	Nb Chb.	Nb Prop.	Nb Chb.
1 épi	9	29	42	116	21,4 %	25 %
2 épis	54	148	241	566	22,4 %	26,1 %
3 épis	56	171	613	1 830	9,1 %	9,3 %
4 épis	0	0	39	154	0	0
ECC	14	32	30	69	46,7 %	46,4 %
TOTAL	133	380	965	2 735	13,8 %	13,9 %

Le taux de réponse à notre enquête varie selon les mois de 39 % à 46 % (42 % en moyenne sur l'année).

Nota : les résultats présentés ci-après sont redressés à l'ensemble du parc ouvert en 2006.



Sur l'année 2006, les chambres d'hôtes de l'Aveyron comptabilisent **41 800 arrivées** (+7 % par rapport à 2005) pour **77 600 nuitées** (+8 % par rapport à 2005).

Juillet et août représentent 42 % des nuitées de l'année.

Le taux d'occupation moyen annuel est de 33 % (48 % de mai à septembre) et atteint 70 % en août.

Les chambres d'hôtes de l'Aveyron (13,9 % du parc régional) représentent 16,7 % de la fréquentation régionale.

➤ Nombre de jours occupés par chambre en moyenne sur l'année :

	2 épis	3 épis	Ensemble du parc
AVEYRON	93	147	115
Midi-Pyrénées	77	97	88

Une chambre d'hôtes 2 épis est ainsi occupée en moyenne 93 jours par an (légère baisse par rapport à 2005).

Une chambre d'hôtes 3 épis est occupée en moyenne 147 jours par an (contre 144 en 2005).

C'est en août que le nombre de jours d'occupation est le plus fort : 26 jours pour les 3 épis.

👉 La clientèle d'origine française vient principalement des régions suivantes :

- 1- Ile de France,
- 2- Midi-Pyrénées,
- 3- PACA

👉 La clientèle d'origine étrangère représente 7 % des arrivées et 8 % des nuitées en chambres d'hôtes dans l'Aveyron et les principaux pays sont :

- 1- la Belgique et le Luxembourg,
- 2- le Royaume-Uni et l'Irlande,
- 3- l'Allemagne

👉 La durée de séjour est de 1,9 jours en moyenne : 2 jours pour les étrangers et 1,8 jours pour les français.

👉 40 % des nuitées totales comptent des repas en table d'hôtes.

👉 La chambre d'hôtes a été connue par :

- 1- le site Internet des Gîtes de France,
- 2- le guide national des chambres d'hôtes Gîtes de France,
- 3- la fidélisation de la clientèle,
- 4- le bouche à oreille,

A égalité :

- 5- le renvoi par les autres chambres,
- 5- les Offices de Tourisme et Syndicats d'Initiative.